

# Identity Management Service-Orientierung

---

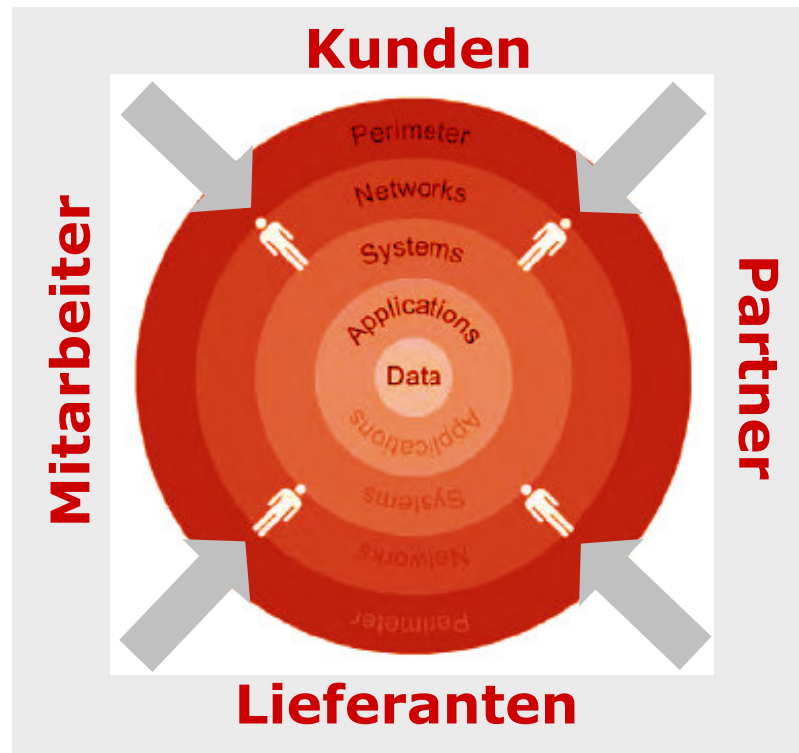
27.03.2007

Martin Kuppinger, KCP  
mk@kuppingercole.de



**KUPPINGER COLE**  
PARTNER

# Das Extended Enterprise verändert den Umgang mit Identitäten und Sicherheit



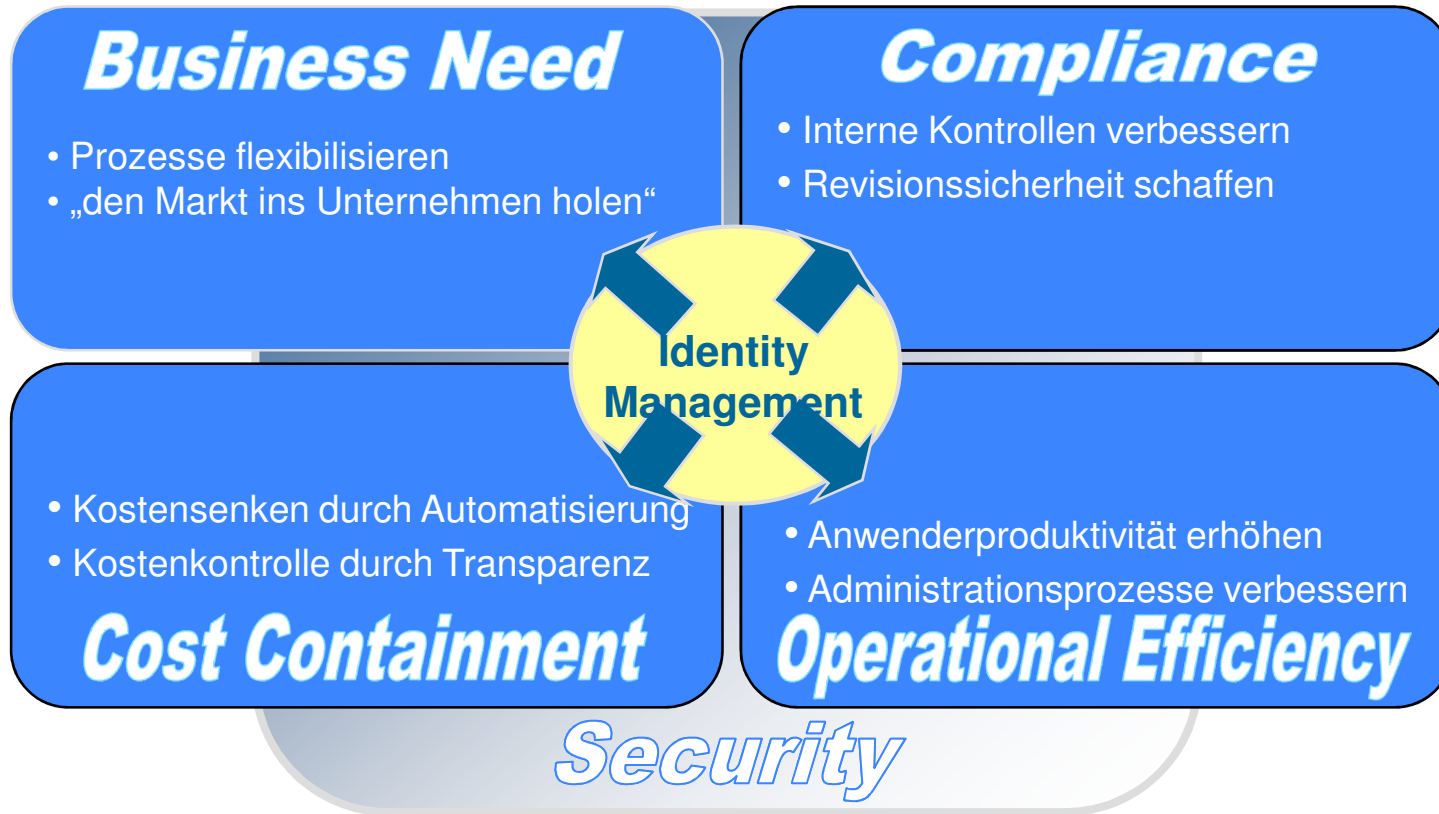
Früher lag die Herausforderung darin, IT-Systeme vor unberechtigten Zugriffen zu schützen, heute liegt sie darin, den richtigen Personen kontrollierten Zugang zu gewähren.

**Identity Management:**  
Den richtigen Personen zum richtigen Zeitpunkt berechtigten Zugang verschaffen.

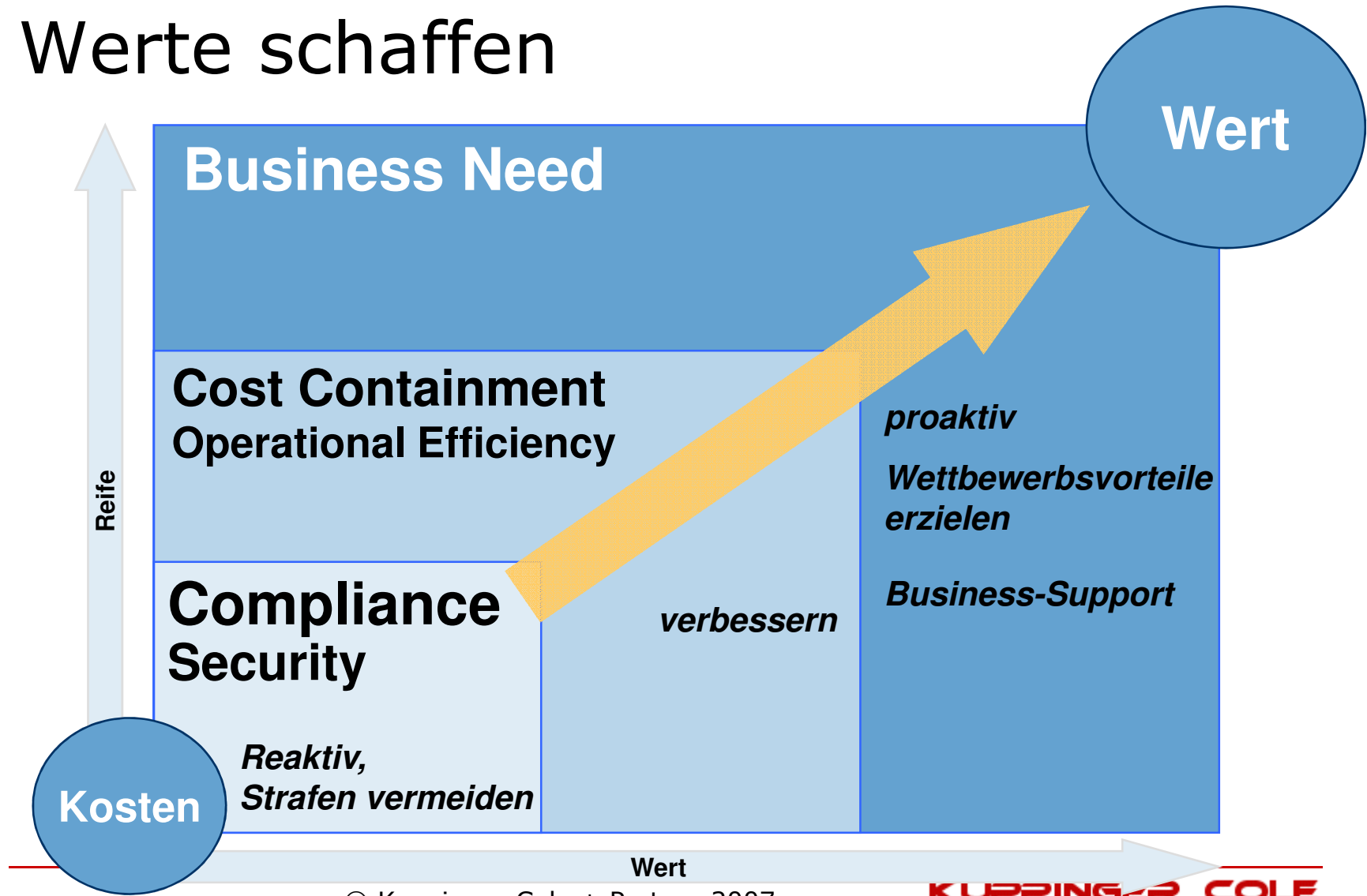
# Business ist nicht Technik

## Die Business-Treiber für IAM

---



# Von der IT zum Business: Werte schaffen



# Fokus auf Geschäftsprozesse: Keine Flexibilität ohne flexible IT

## Flexible Geschäftsprozesse

Flexible IT – Prozessorientierung statt Funktionsorientierung

**Identitätsmanagement: Integrierte Identitäten über den gesamten Prozess**

**Prozessorientiertes Systemmanagement: Status des Prozess, nicht des Servers**

**Anwendungsinfrastruktur: Die Basis für Anwendungen**

Prozesse (Service Oriented Architecture)

Service

Service

Service

Service

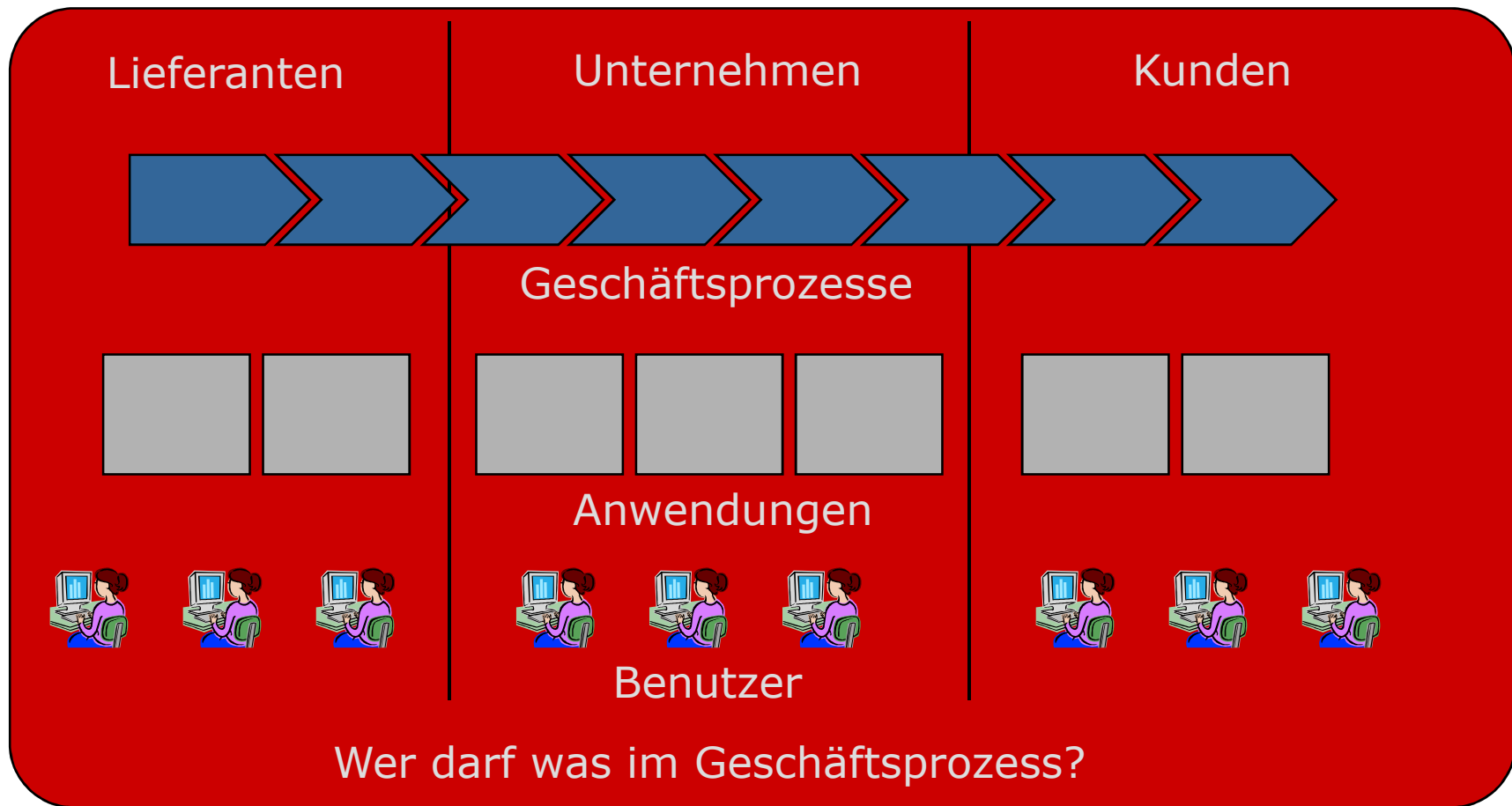
Service

Anwendung

Anwendung

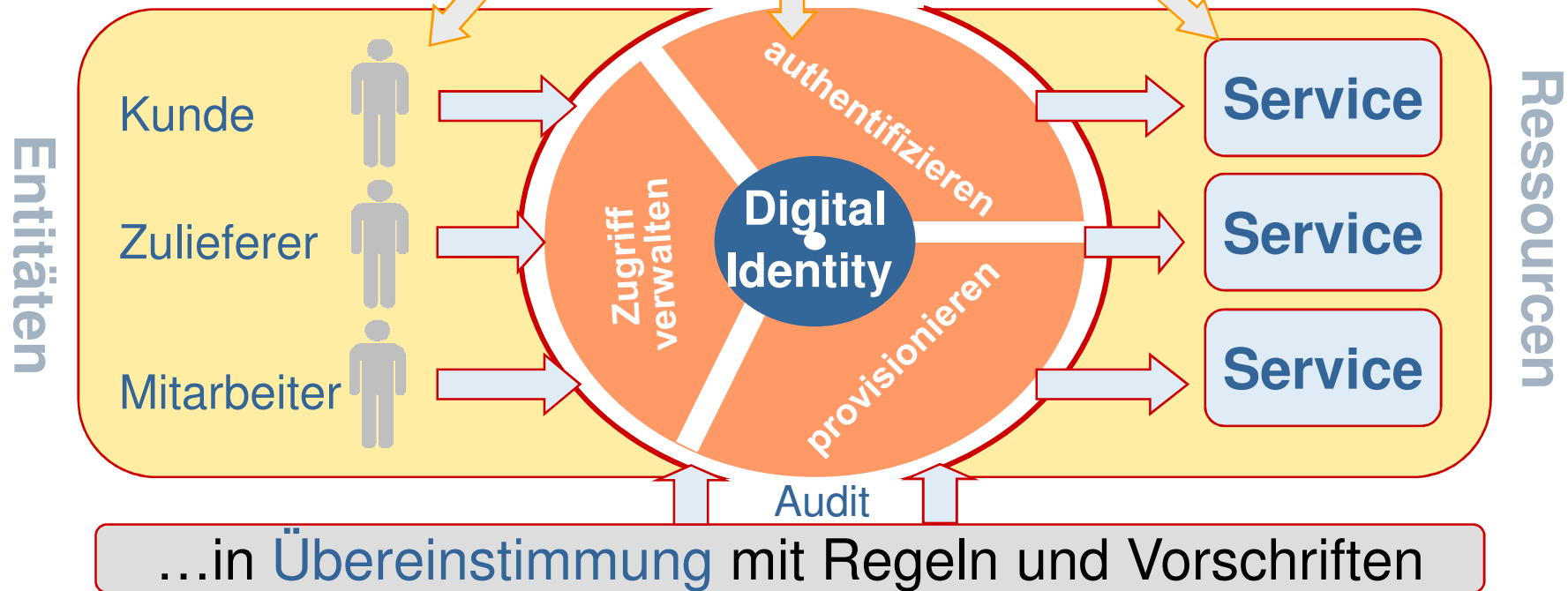
Anwendung

# Geschäftsprozesse: Sie sind nicht „identitätslos“



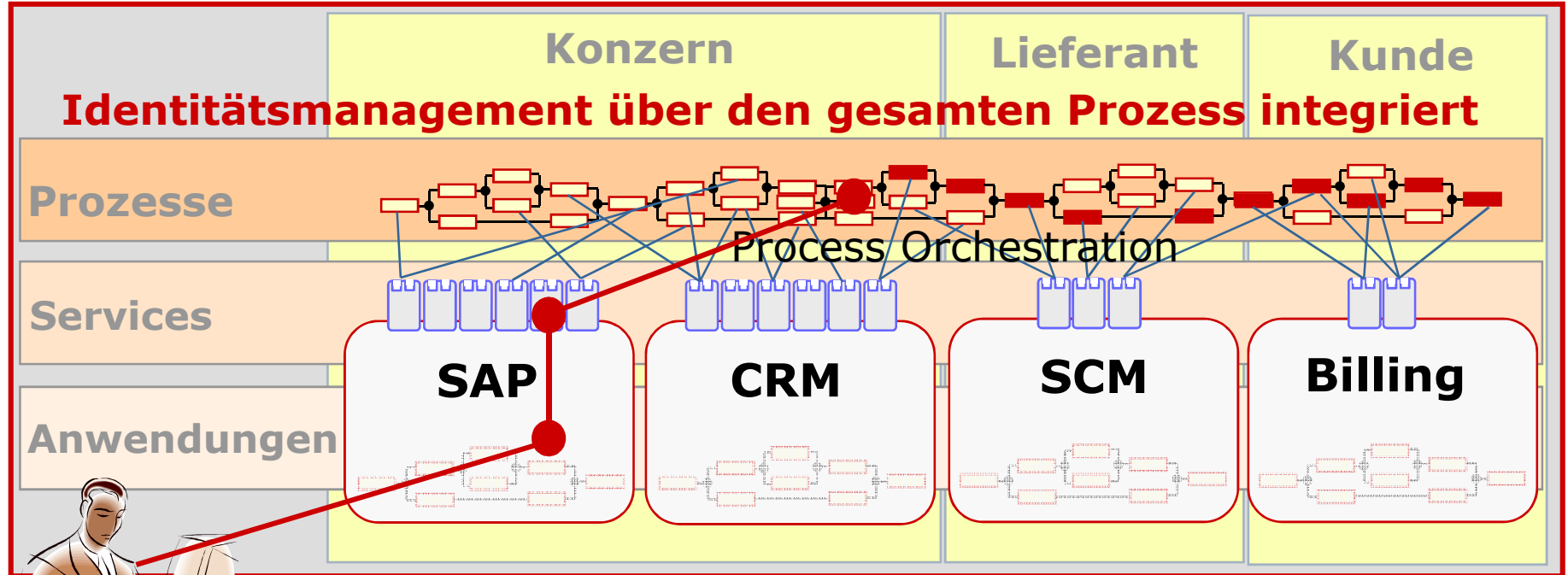
# Identity Management: Schnittstelle Mensch - Dienst

Ein Rahmen aus Standards und Infrastruktur der Geschäftsbeziehungen abbildet durch **Zugriffsmanagement** für die richtigen Ressourcen auf die richtigen Ressourcen...

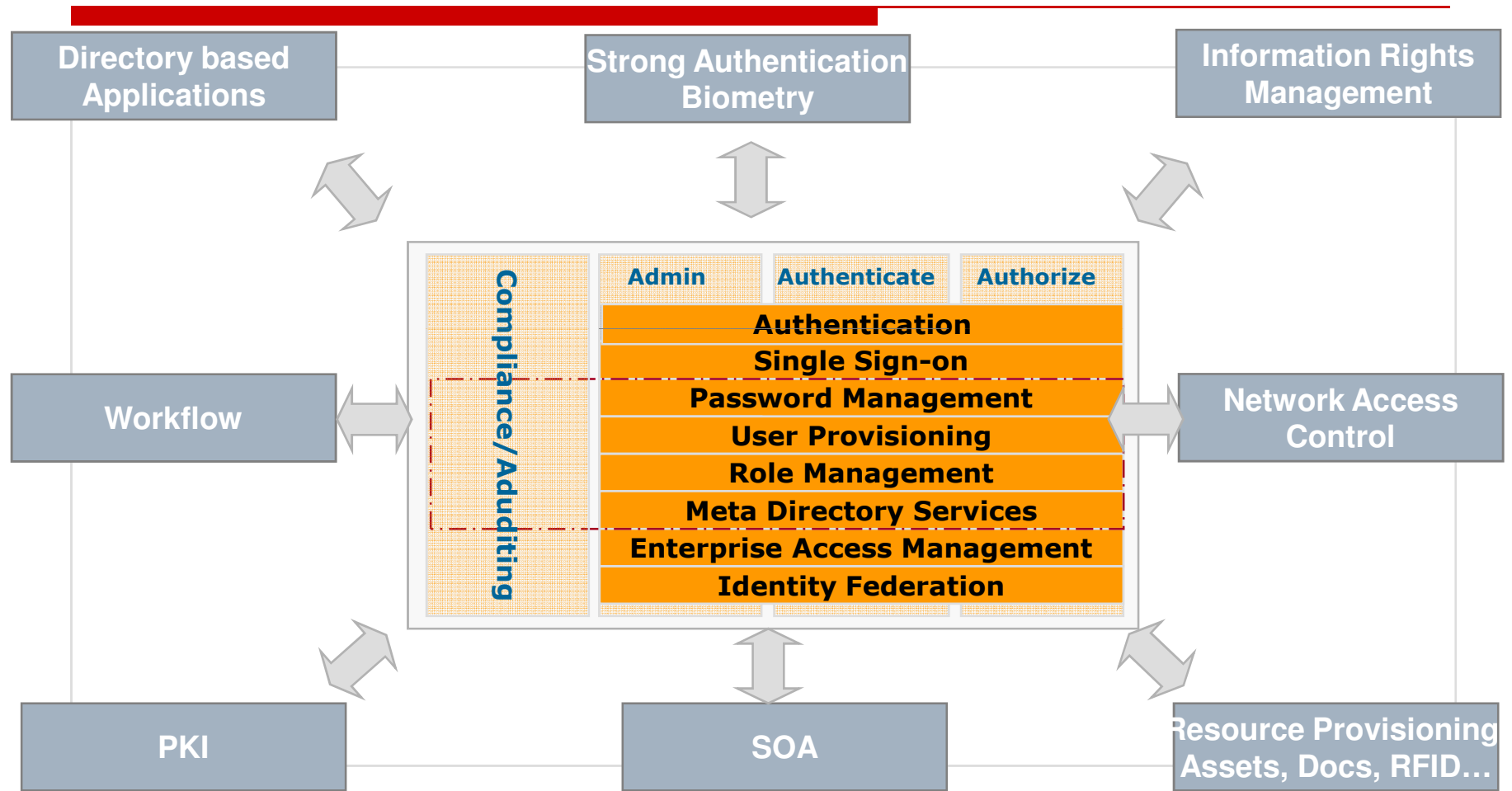


# Identity Management & SOA

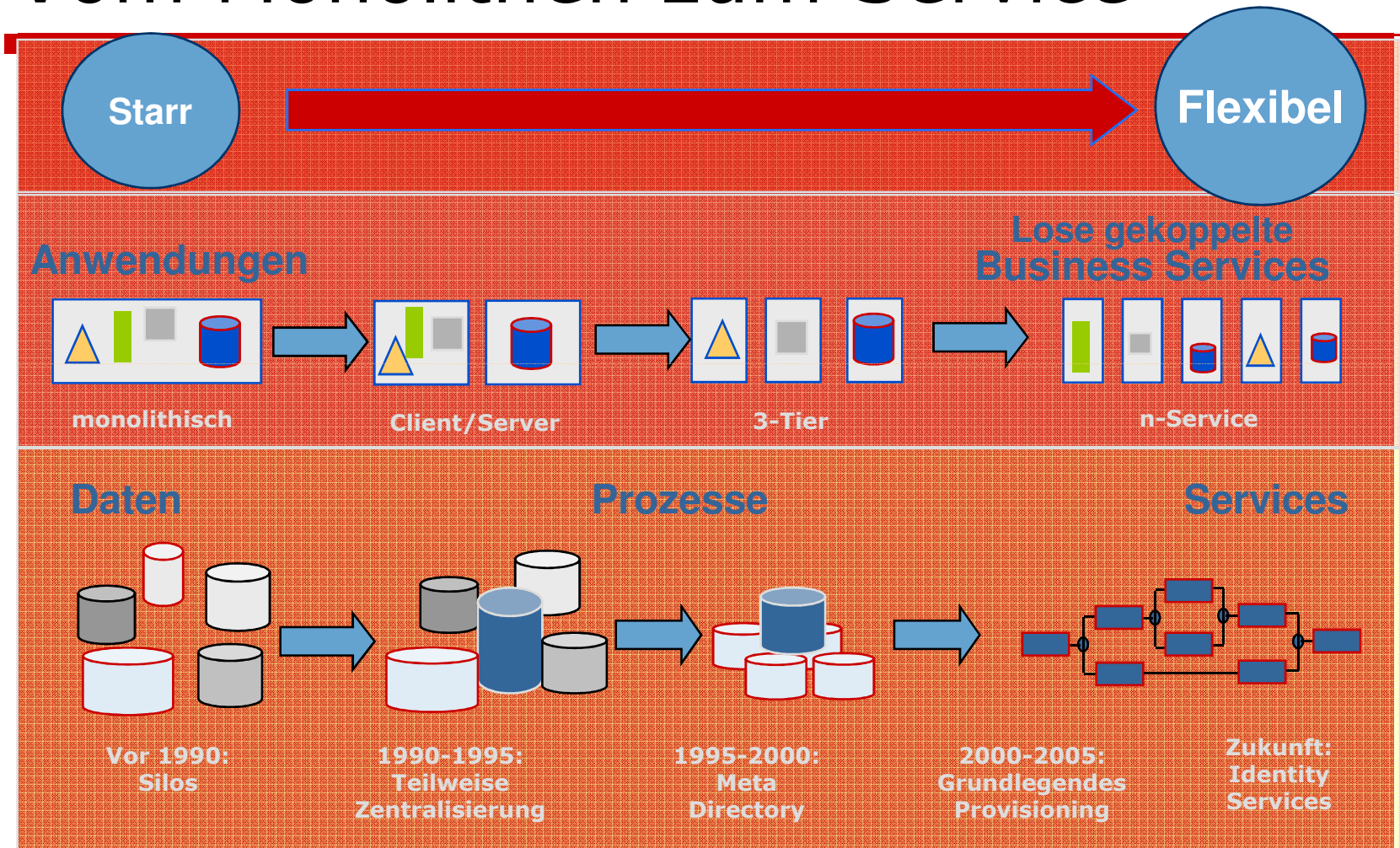
Service-oriented Architecture erfordert ein konzernweites und konzernübergreifendes Identity Management



# Kernthemen und ergänzende Technologien

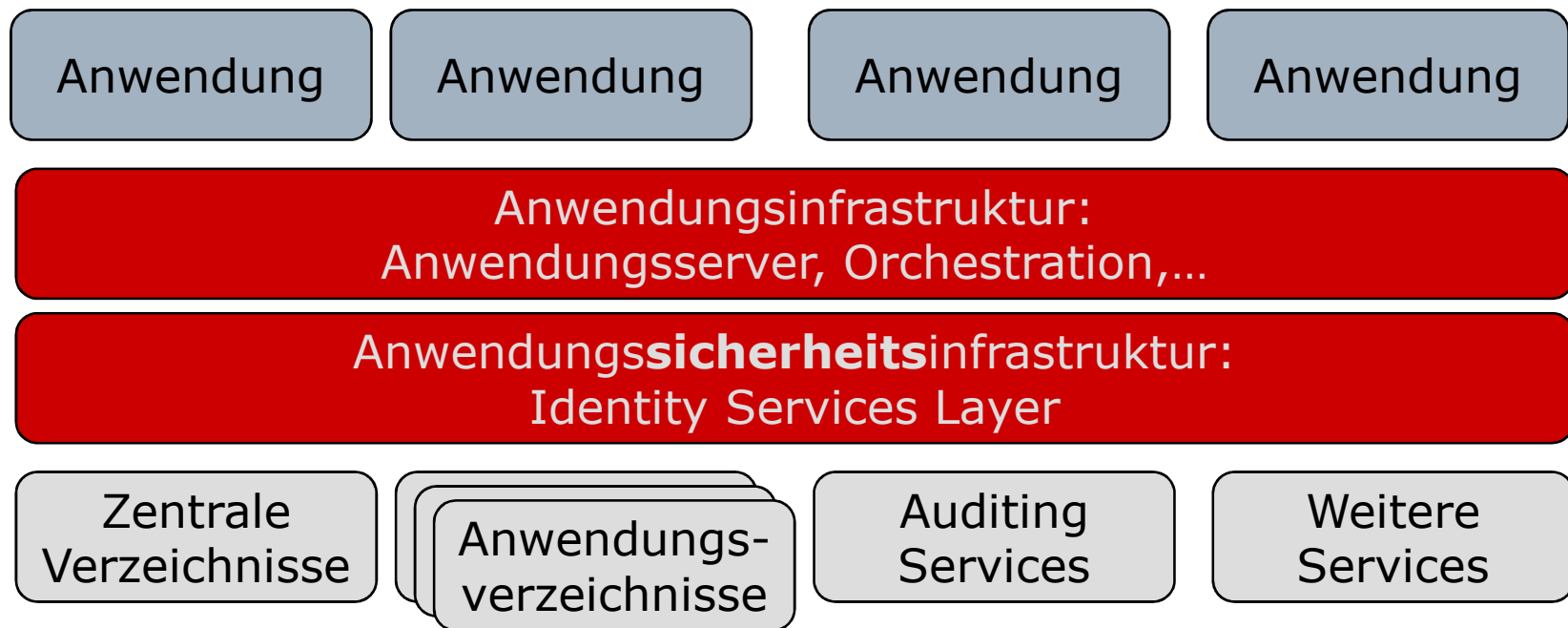


# Anwendungen und Sicherheit: Vom Monolithen zum Service

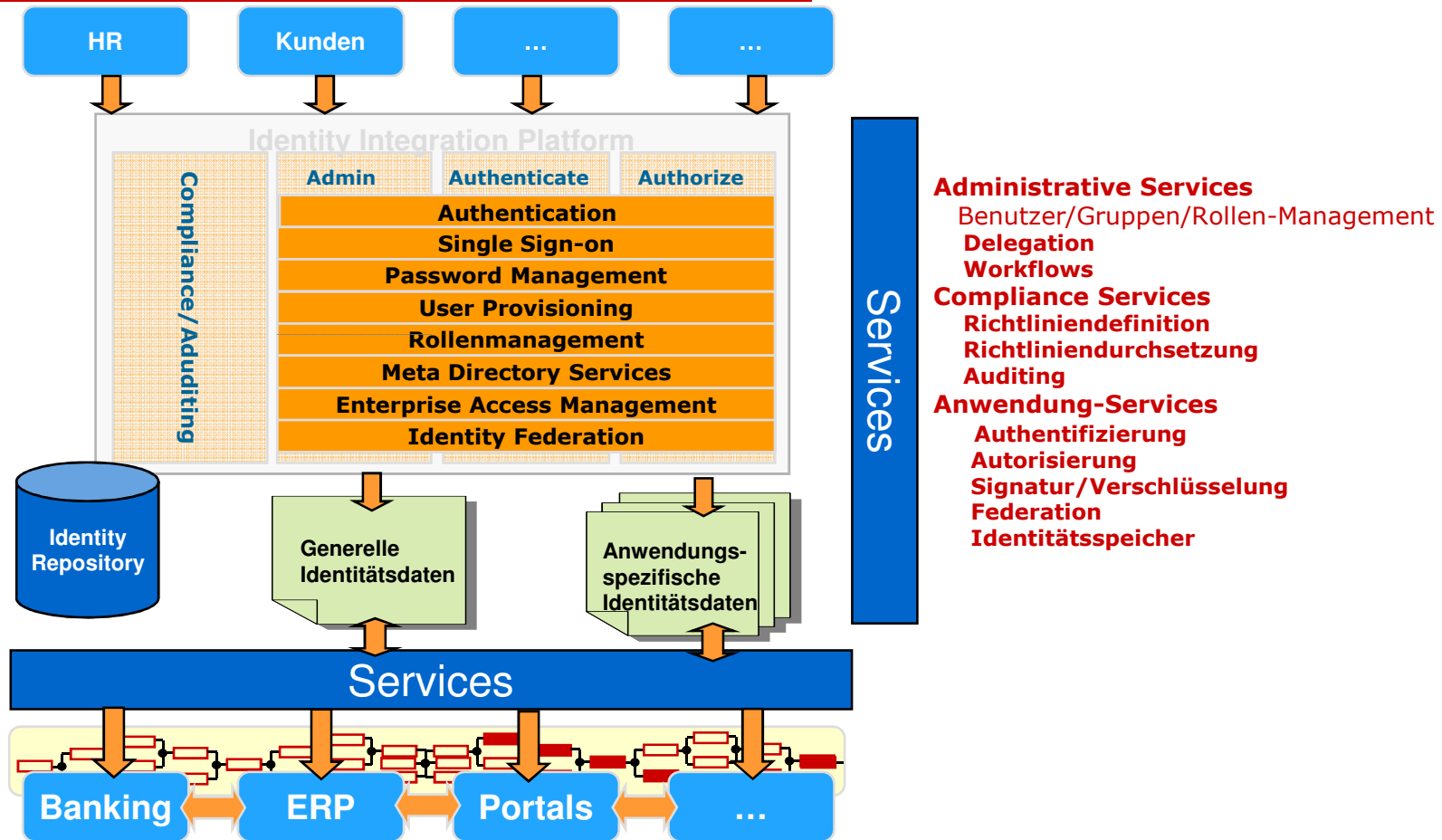


# Die Sicht der Anwendungen: Identity as a service

---



# IAM Service Architektur: Die Entwicklung



# Sichere IT-Architektur: Service-orientiert – auf allen Ebenen

---

- Service-Orientierung
  - für Anwendungen
  - für das Systemmanagement
  - für das Identity und Access Management
- Anwendungssicherheitsinfrastruktur
  - Schnittstelle zwischen Anwendungsarchitektur und Sicherheit
  - Muss gemeinsam definiert werden
- Man darf die Anwendungs- und die Sicherheitsinfrastruktur nicht getrennt betrachten!