



ActiveEntry
now you can.

Identity Management Day

15. Februar 2005

Infrastructure Orchestration

Adaptive Computing

Agile Enterprise

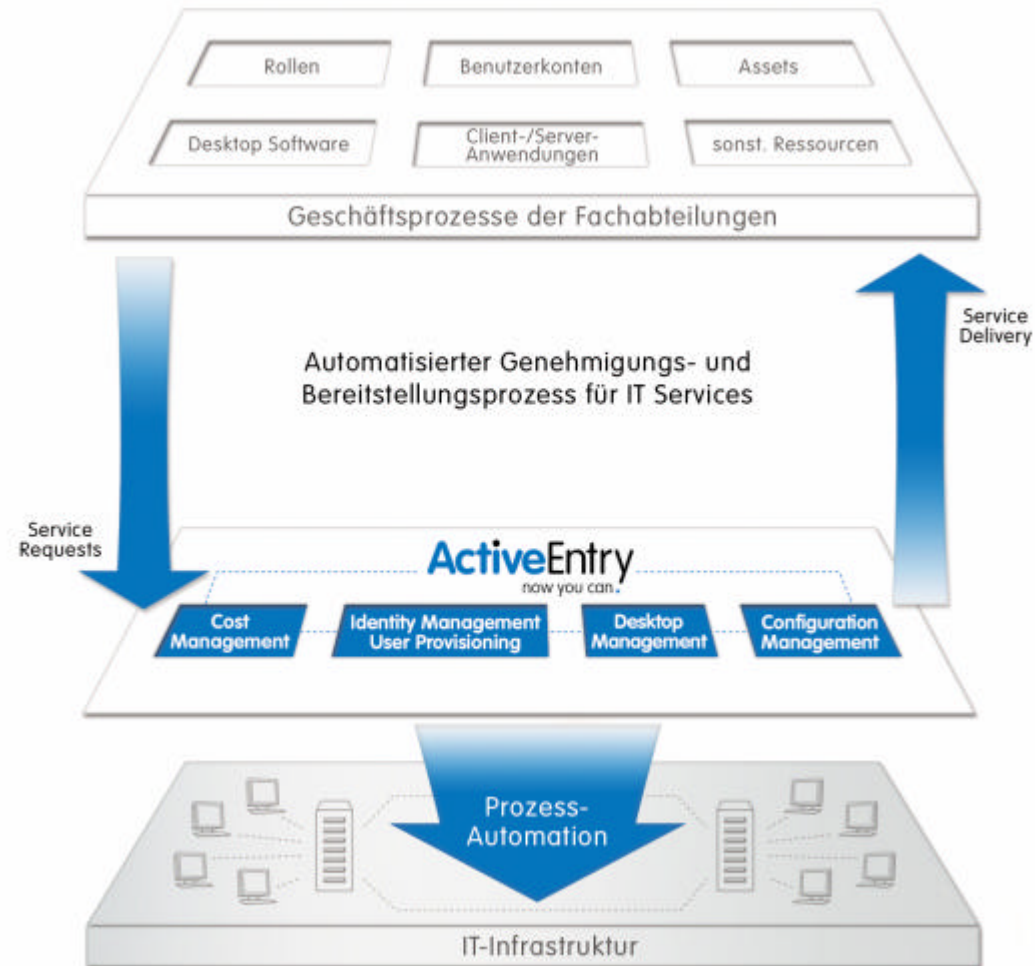
IT Factory

On Demand

Real Time Enterprise

Zero Touch

Utility Computing



Web-based Customer Interface
(One Stop Console for Self Service & Delegation)

Service Request Automation
(Approval Workflow)

IT-Products

Roles

Central Applications

Accounts

Assets

Desktop Software

other Resources

Service Delivery Automation

Procurement

Accounts / Rights Provisioning

Desktop Management

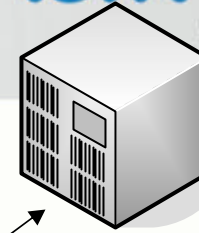
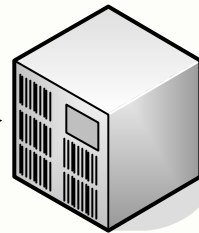
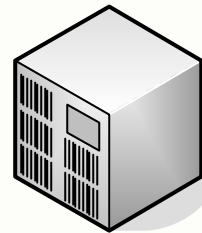
IT-Shop Bestellungen



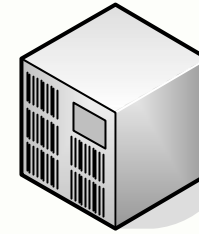
Genehmigungen



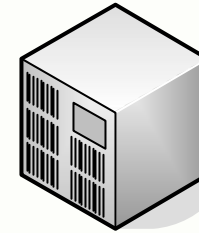
AE Webserver AE Provisioning Server



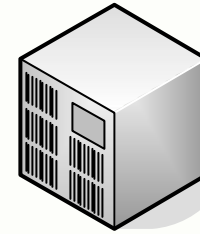
Active Directory



File Services

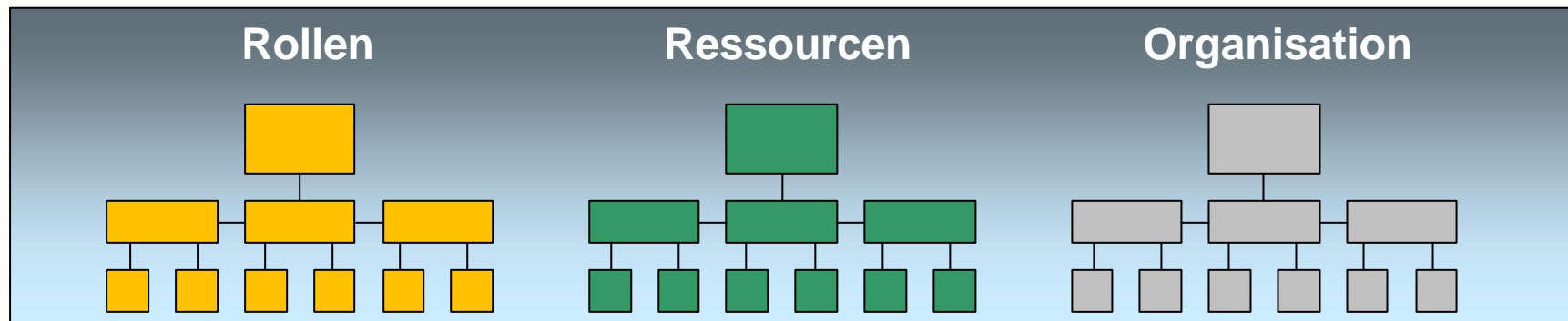


Exchange



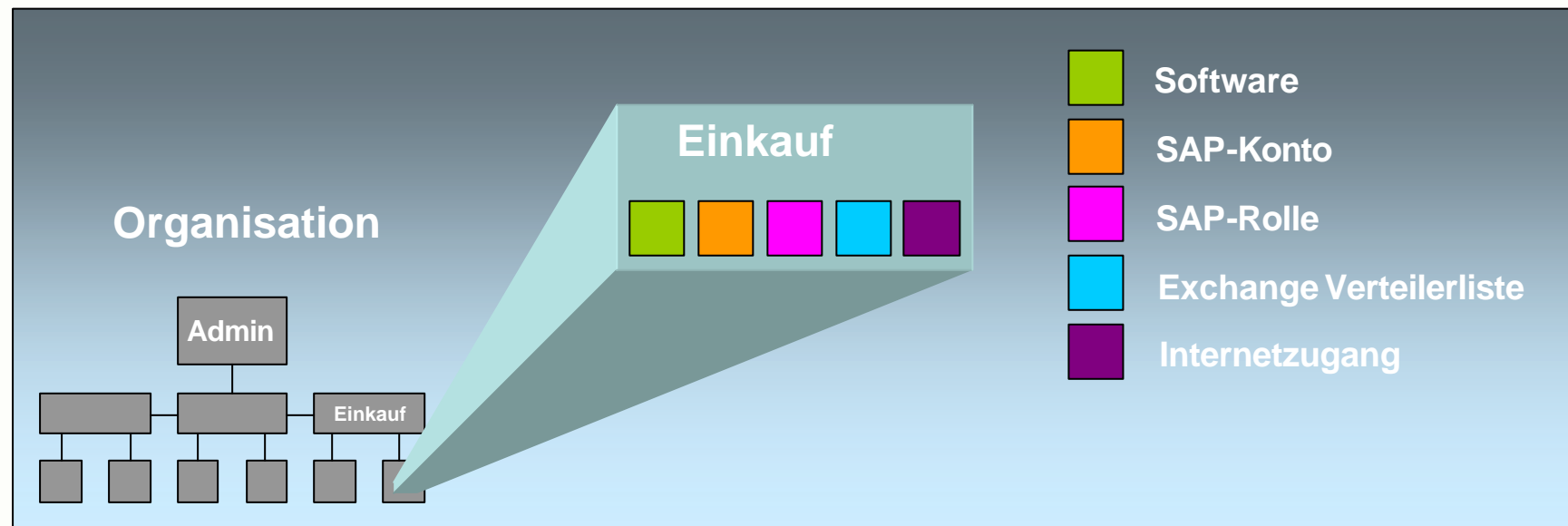
SAP R3

- Abbildung der wirklichen Struktur des Kunden
- “Wer kann welche Ressource zuordnen oder bestellen und wer muss dann zustimmen?” wird durch Regeln und Workflows definiert und automatisch sichergestellt.



Ressourcenzuweisung

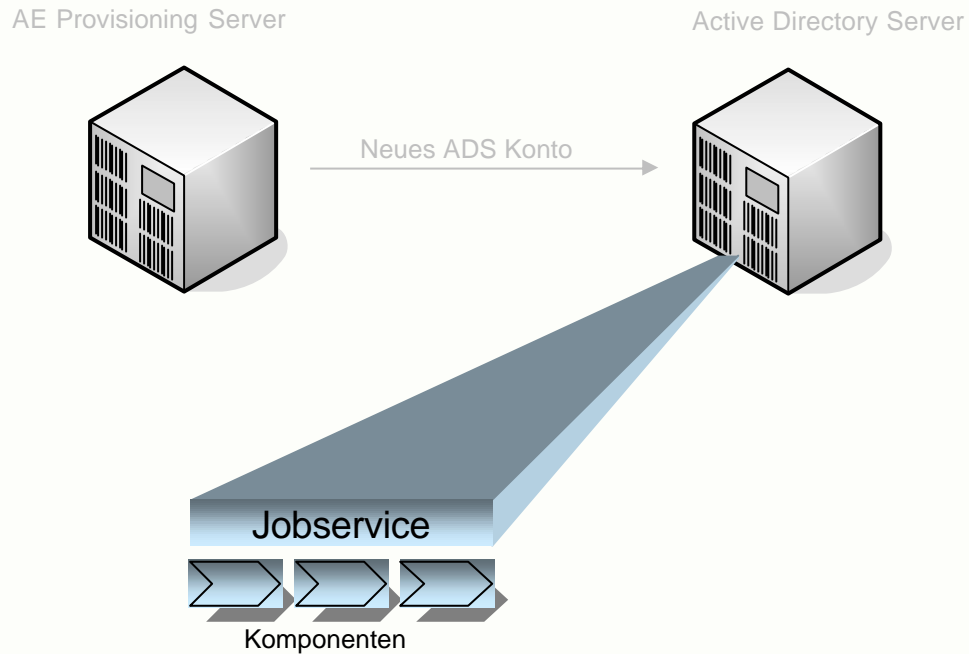
- Ressourcen werden mit Strukturen verknüpft
 - Welche Ressourcen sind für eine Rolle, ein Projekt, etc. notwendig?
- Ressourcen können Verrechnungspreise haben



- Strukturen werden den Mitarbeitern zugeordnet
- Die resultierenden Veränderungen in den Zielsystemen werden im ActiveEntry berechnet und automatisch auf die Zielsysteme übertragen



Prozess Neues ADS Konto



- Prüfe ob Konto schon existiert
- Lege Konto an
- Setze Gruppenmitgliedschaften
- Warte auf ADS Synchronisation
- Lege Home Directory an
- Setze Berechtigungen
- Lege Betriebssystem Profil an

Prozessinformationen

Mitarbeiter: Mustermann, Max

Aktivitäten


Status	Beschreibung	Ausgelöst von	Ausgelöst am	Laufzeit
✓ Erfolgreich	Einrichten der Person Mustermann, Max (Dummy) in der Abteilung Consulting Region Ost am Standort BERLIN.	viadmin	05.10.2004 14:12:19	00:02:48

Details

Status	Beschreibung	Ausgelöst von	Ausgelöst am	Laufzeit
✓ Erfolgreich	Prüfen, ob ein automatisches Erzeugen eines ADS Kontos und Exchange 2003 Postfachs für die Person Mustermann, Max (Dummy) notwendig ist.	viadmin	05.10.2004 14:12:19	00:01:26
✓ Erfolgreich	Prüfen, ob ein automatisches Erzeugen eines NotesUsers für Mustermann, Max (Dummy) notwendig ist.	viadmin	05.10.2004 14:12:19	00:02:48
✓ Erfolgreich	Für die Person Mustermann, Max (Dummy) wird der NTAccount maxm angelegt.	viadmin	05.10.2004 14:12:19	00:00:05
✓ Erfolgreich	Einrichten des Benutzerkontos AE\maxm für die Person Mustermann, Max im ADS.	sa	05.10.2004 14:12:39	00:00:14
✓ Erfolgreich	Erstellen eines Home-Verzeichnisses \\AESB001\maxm\$ für die ADS-Konten der Person Max, Mustermann am Standort BERLIN.	sa	05.10.2004 14:12:39	00:02:09
✓ Erfolgreich	Erstellen eines Profilverzeichnisses \\AESB001\maxm für die Person Max, Mustermann am Standort BERLIN.	sa	05.10.2004 14:12:39	00:01:28
✓ Erfolgreich	Einrichten des NotesUsers CN=Max Mustermann/O=voelcker für die Person Mustermann, Max im Notes.	sa	05.10.2004 14:12:49	00:01:07

Vorteile für den Kunden

- IT wird zur „Internen Service Organisation“
 - Refinanzierung über Charge Back
 - Stammdatenpflege durch Fachabteilungen
- Transparenz
 - Berechtigungen
 - Kosten
 - Prozesse
- Kostensenkung
 - Automation von Standardprozessen
 - Kostenbewusstsein der Anwender durch „Charge Back“
 - Vermeidung von Fehlern

 VÖLCKER INFORMATIK AG

Fasanenstraße 33
10719 Berlin

Telefon: +49 (0)30/399 25 40
Telefax: +49 (0)30/399 25 454

info@ActiveEntry.com
www.ActiveEntry.com