

Warum ist Identitätsmanagement wichtig für Unternehmen?

Carsten Casper
Research Analyst
Security & Risk Strategies
carsten.casper@metagroup.com



Status der Informationssicherheit in D-A-CH

Schadensberichte

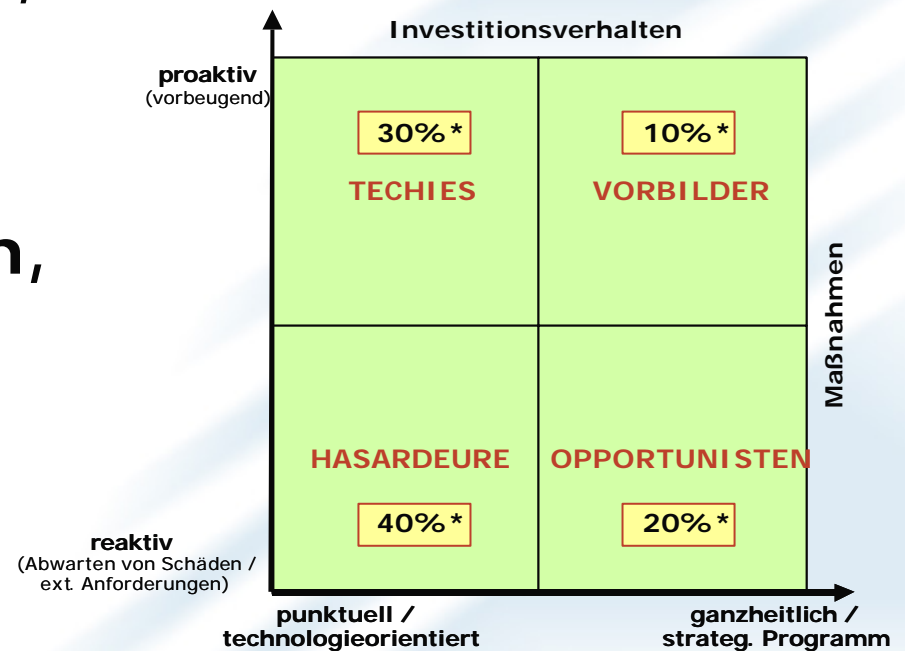
- Wiederherstellungskosten, verlorener Umsatz
- Viren, Hacker, Insider-Mißbrauch

Gestiegenes Bewußtsein, aber weniger Handeln

- Mangel an Personal und Richtlinien

Suche nach dem Geschäftswert von Informationssicherheit

Klassifizierung dts. Unternehmen: Investitionen vs. Maßnahmen



*Schätzung: Anteil der Anwenderunternehmen in Deutschland

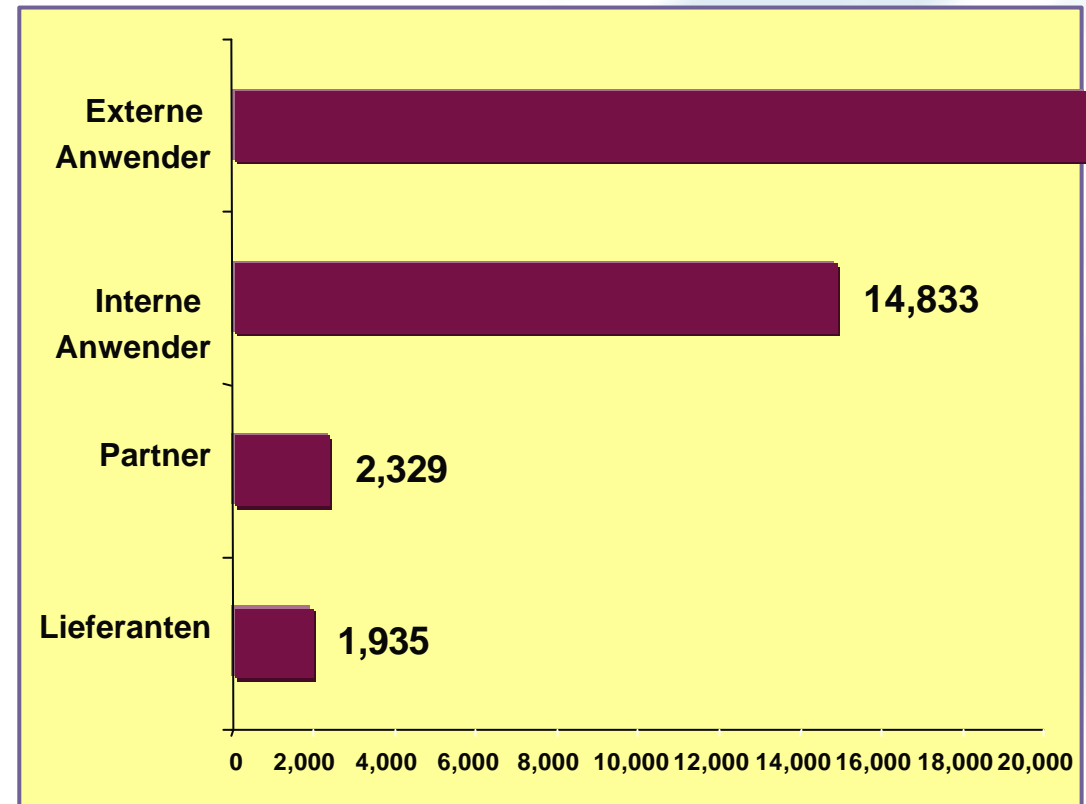
Motivation

- ✚ **Identitäten sind Unternehmenswerte, die zu schützen sind, um Risiken zu minimieren**
- ✚ **Sichere Identitätsinfrastruktur ist die Voraussetzung für vertrauenswürdige Datenverarbeitung**
- ✚ **Verwaltung von Identitäten ist eine strategische Aufgabe von IT**

Motivation

- Wachsender Bedarf nach Wiederverwendung von Identitäten, Rollen und Zugriffsrechten
 - Sicherheit
 - Marketing
- Identitätsmanagement steht oben auf der Liste der IT Modeworte
- Umkämpfter Markt = neue Hersteller drängen hinein und verstärken Konfusion

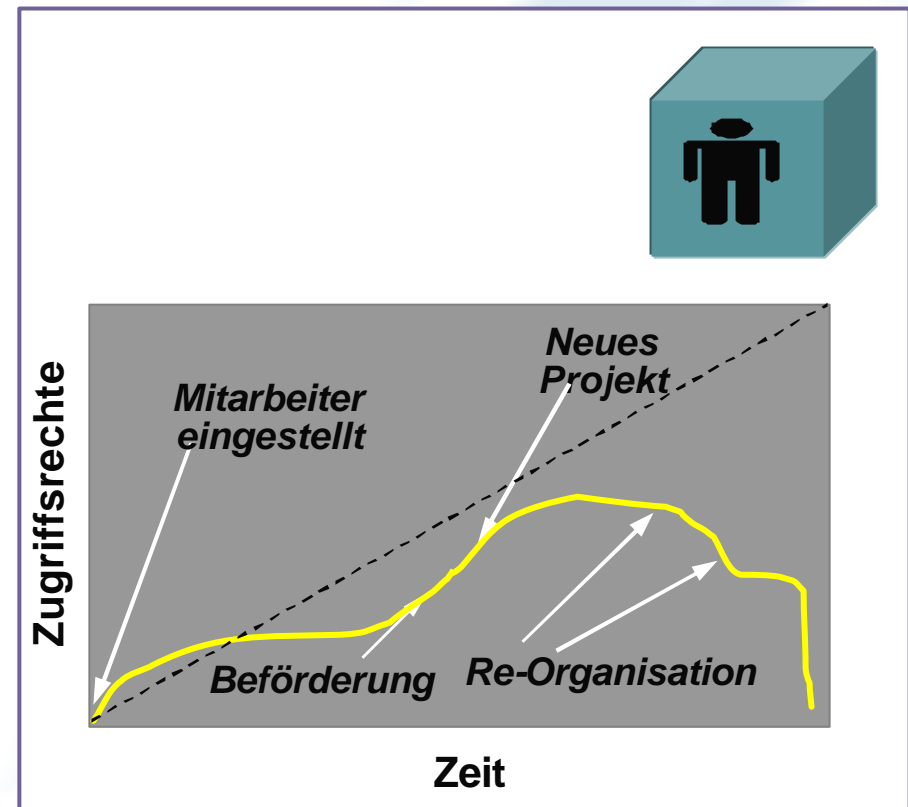
Viele Anwender...



Was ist eigentlich Identitätsmanagement

- ❖ User provisioning
- ❖ Delegated administration
- ❖ Federation
- ❖ Workflow engine
- ❖ Audit, logging, reporting
- ❖ Self-service
- ❖ Password management
- ❖ Integration

Ein Kreislauf ...

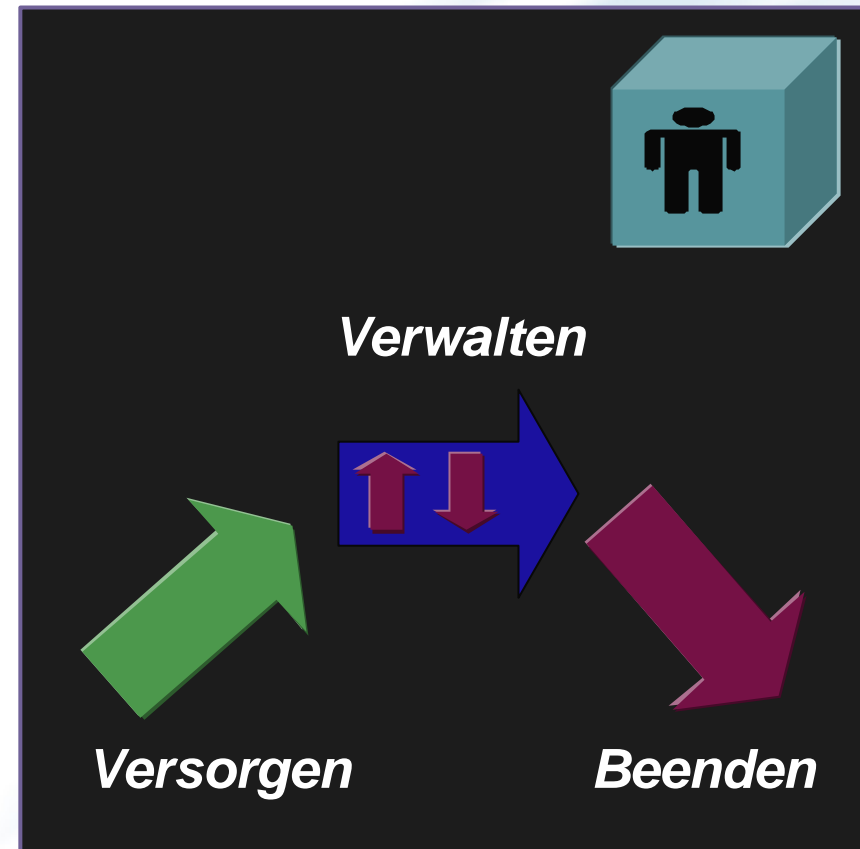


Legen Sie fest, was Identitätsmanagement für Ihr Unternehmen bedeutet, bevor Sie damit beginnen

Prozess-Sicht

- 📦 Provisioning/Versorgung
 - 📦 Anforderung
 - 📦 Genehmigung
 - 📦 Erzeugen und Erteilen von Zugriffsrechten
- 📦 Maintaining/Verwaltung
 - 📦 Anforderung, Genehmigung, Erteilung
 - 📦 „Schlüssel“-Verwaltung
 - 📦 Org/persönl. Wechsel
- 📦 Terminating/Beendigung
 - 📦 Org/persönl. Wechsel
 - 📦 Verlassen

It's a Life Cycle



Zugriffsmöglichkeiten eines Mitarbeiters oder Kunden über die gesamte Dauer effektiv verwalten

Investitionen in Identitätsmanagement rechtfertigen

Sicherheit

 **Absicherung des Unternehmens:
Wer hat Zugriff?**

Effizienz

 **Anwender/Admin-
Verhältnis**

Verbesserte Service Levels

 **Extrem hohe
Sichtbarkeit**

Mal nachrechnen ...



*Investitionen in Identitätsmanagement
lassen sich vergleichsweise gut begründen*

Sicherheit

- ❖ Unternehmen geben verwaiste Kennungen zu = zusätzliches Sicherheitsrisiko
 - ❖ Umfrage ergab 23% höheres Einbruchsrisko
- ❖ Löschen von Zugriffsrechten für die meisten Unternehmen problematisch
 - ❖ Nur 70% der Kennungen bei Ausscheiden gelöscht
 - ❖ Neue Mitarbeiter erhalten Zugriff zu 16 Applikationen, aber nur von 10 wird er wieder entfernt

Ex-Mitarbeiter

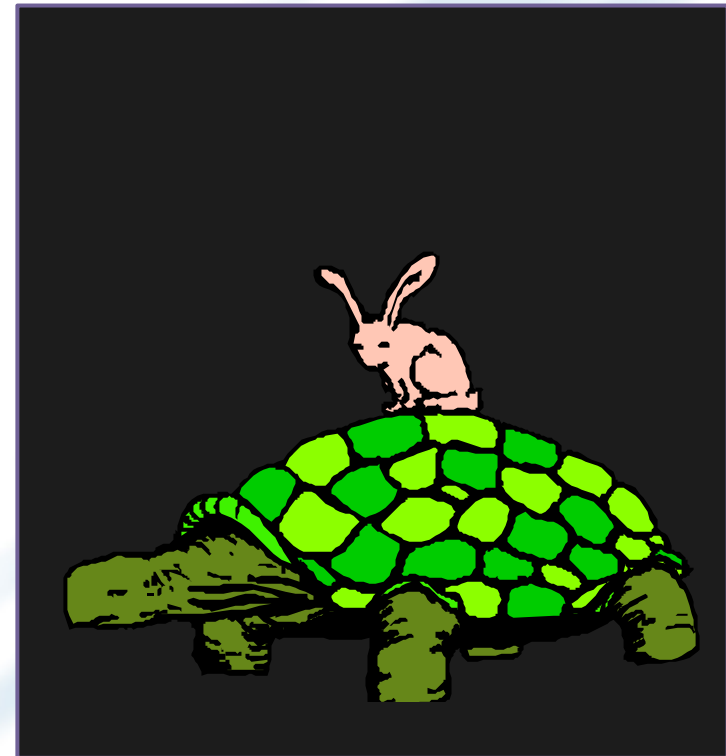


***Sicherheit ist Treiber Nr.1 für Unternehmen,
die heute in Identitätsmanagement investieren***

Effizienz

- ❖ Kunden schätzen Einsparungen auf 1.200+ Stunden pro Jahr durch Admin-Konsolidierung
- ❖ Rund 1/3 aller Help-Desk Anfragen sind Passwort-Rücksetzungen
 - ❖ Automation spart \$650K pro Jahr für ein Unternehmen mit 10.000 MA
- ❖ Benutzerverwaltung verbraucht 5.25% der IT-Produktivität

Effizienz



Ineffizientes Management trägt zu hohen Kosten und verringerter IT-Produktivität bei

Produktivität

- ❖ Viele Admin-Aufgaben (Wechsel, Hinzufügen, Ändern) dauern 10x länger als nötig
 - ❖ Bspw. dauert ein Wechsel eines MA im Schnitt 29 Stunden
- ❖ Laut Umfrage dauert die Bereitstellung für einen neuen Mitarbeiter 28 Stunden länger als von der FA verlangt

Produktivität ist immer noch wichtig...



Produktivität ist nicht mehr vordringlich, aber berichten Sie mal, dass IT den Partner oder Kunden hält...



Verbesserungen durch Identitätsmanagement

- 📖 **Business case Betrachtungen lassen sich in drei Gruppen einteilen: Sicherheit, Effektivität und Produktivität – eine dieser drei ist immer „en vogue“**
- 📖 **Viele gegenwärtige und sich anbahnende Regularien verlangen von Unternehmen nachzuvollziehen, „wer Zugriff auf welche Informationen hat“**
- 📖 **Einige Projekte zahlen sich schnell aus (z.B. Passwort-Rücksetzungen, 2-5 Monate) : Zusätzlich kann das Verhältnis Anwender/Admin verbessert werden**
- 📖 **Benutzerverwaltung ist weithin sichtbar: Verzögerungen können diverse Folgen haben: verlorenen Umsatz, Behinderungen in der Zusammenarbeit, verminderte Kunden/Partnerbindung**

***Investitionen in bestimmte Identitätsmanagement
Projekte zahlen sich oft im ersten Jahr aus***

Kritische Punkte

- ❏ Bereitstellen einer sicheren Identitätsinfrastruktur
- ❏ Bereitstellen eines sicheren Identitätsmanagements
- ❏ Vorbereiten sicherer Identitäten für Web Services und darüber hinaus

Identitätsschutz



Elemente des Identitätsmanagement

- ❏ Funktionale Sichtweise auf Benutzerverwaltung
- ❏ Prozess-Sichtweise vs. Management-Erfahrung
- ❏ Sammelbegriff für operative Herausforderungen

ID Werkzeugkasten

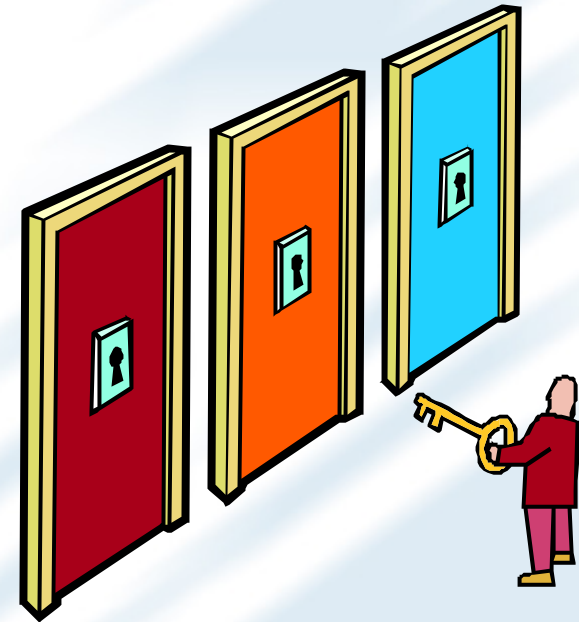


*IdM muss nicht auf einmal ausgerollt werden
– es kann sich in Phasen entwickeln*

Auswahlkriterien

- 📦 **Anpassungsfähigkeit**
 - 📦 Modellierung von Organisationsstrukturen
- 📦 **Kosten**
- 📦 **Schnelligkeit der Implementierung**
- 📦 **Verwenden bestehender Identitätsinfrastruktur**
- 📦 **Fähigkeit, Dienste stufenweise zu erweitern**

Wer die Wahl hat...



IdM sollte in der Lage sein, das sogenannte "Föderationskonzept" zu unterstützen

Trends in Identitätsmanagement

- 📦 **Framework vs. Technologieführer**
- 📦 **User provisioning und Meta Directories**
- 📦 **Erweiterte Unterstützung für Federation**
- 📦 **Marktkonsolidierung hält an**

Weg in die Zukunft

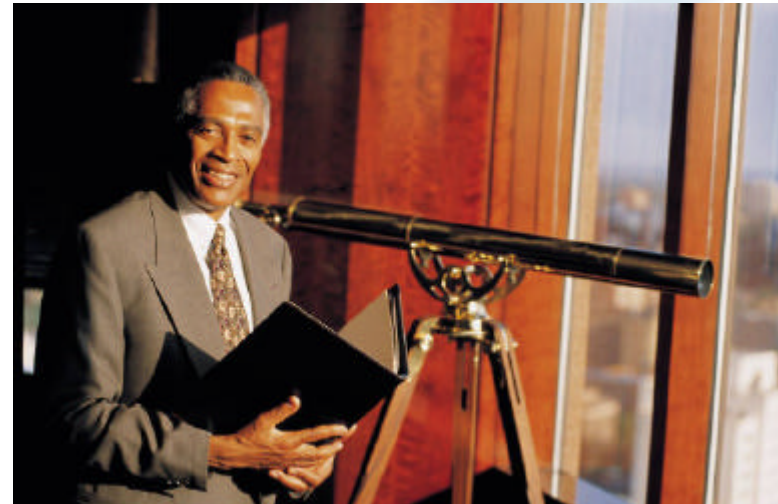


Vorbereiten einer IT-Kultur mit strategischer Sichtweise auf Identität und deren Anwendung

Trends in Identitätsmanagement

- 📦 **Auditing gewinnt an Bedeutung**
- 📦 **Identität ist mehr als die Person (d.h. Ressourcen, Applikationen)**
- 📦 **Schrittweise Aufnahme in Systemsmanagement**
- 📦 **Zunehmende Verwendung von Web Services**

Blick in die Ferne



Großangelegtes Identitätsmanagement befindet sich noch ganz am Anfang